

Guide

Identifiera
sjukdom
på gräs



syngenta®



Innehåll

Rosa snömoegel	4-5
Antraknos	6-7
Take-all Patch	8-9
Dollar Spot	10-11
Rödtrådsjuka (Red Thread)	12
Häxringar	13
Ytliga häxringar	14
Yellow Tuft	15
Bladfläckar	16
Brown Patch	17
Sjukdomar hos nysått gräs	18

Identifiering av sjukdomsangrepp på gräs



Upptäck angreppen i tid så att du kan hantera dem och förebygga skador.

Var observant på om särskilt mottagliga gräsytor är utsatta för angrepp. På så sätt kan du vidta förebyggande åtgärder eller använda fungicider och förhindra att angreppen sprider sig.

Klimatförändringar och nya odlingsmetoder har lett till att angreppens frekvens och svårighetsgrad och även själva patogenerna har förändrats. Sjukdomsangrepp sker i dag ofta vid andra tider på året och på nya ställen.

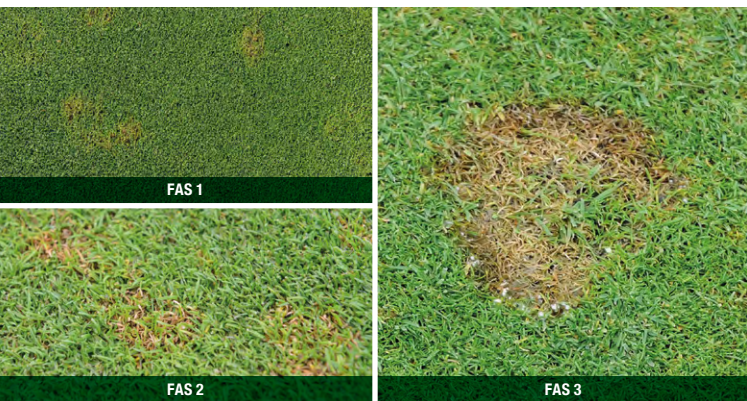
Syngentas guide till identifiering av sjukdomsangrepp på gräs kan hjälpa dig att upptäcka symptom, bedöma risker och hantera dessa effektivt.

En korrekt diagnos är avgörande för att ett integrerat gräsbehandlingsprogram ska lyckas. Man bör också vara medveten om att vissa åtgärder kan öka risken för att andra sjukdomar utvecklas.

I denna guide finns tips och råd om integrerade växtskyddsåtgärder samt information om de fungicider som kan vara avgörande för att förhindra angrepp.

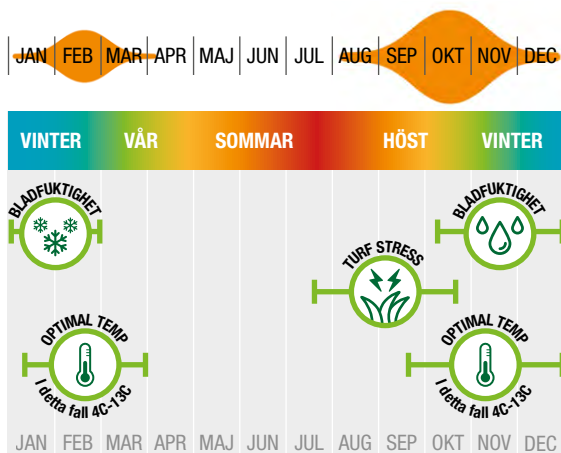
På varje sida finns en länk till en relevant sida på Syngentas webbplats där det finns mer information och råd.

► Rosa snömögel



Tidiga symptom	Mörka fuktiga fläckar. Vitt/grått mycel kan förekomma.
Sena symptom	Fläckarna växer. Laxrosa till orangebrun färg. Vitt eller rosa mycel kan förekomma. Fuktiga fläckar är mörka, torra fläckar är ljusa. Kan ta månader att läka.
Mottagliga grässorter	Alla grässorter är mottagliga. Ettårig grös påverkas mest.
Tid på året	Vanligast vår och höst. Svårast angrepp om hösten.
Klimatförhållanden	Milt och vått. Skuggiga områden med dålig luftcirkulation är särskilt mottagliga.
Gräsförhållanden	Gräsmark med mycket ettårigt grös, fuktigt gräs, övergött gräs, tjockt rotlager, basiska förhållanden, luftning och toppdressning i slutet av säsongen (under perioder med hög sjukdomsrisik).

► Riskindikatorer för sjukdom



► Åtgärder

Odling: Dräneringen ska vara tillräcklig, motverka fuktiga ytor, kontrollera thatch (luftning och toppdressning bör göras vid lämplig tidpunkt), se till att morgonsolen kan nå ner till gräset, använd lämpliga gödningsmedel och kvävetillsatser, tillför surgörande medel.

Biologiskt: Förhindra att ettåriga gröen etablerar sig på greener eller så nya mer finbladiga grässorter.

Kemiskt: Det finns effektiva fungicider att köpa. Tidpunkten för appliceringen avgör effekten. Förebyggande behandlingar under perioder med hög risk för angrepp optimerar kontrollen. Att behandla vid de första tecknen på angrepp (innan hela gräsplantan är angripen) kan motverka sjukdomen, men risken är större och gräset kan behöva en återhämningsperiod.

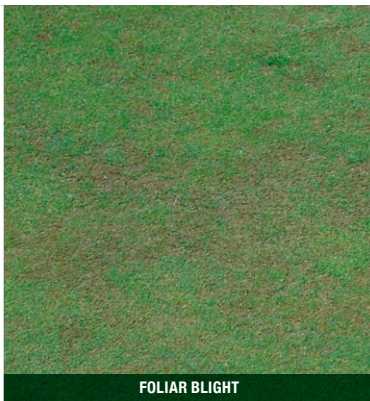
► På vår webbplats finns mer information



► Antraknos



BASAL RÖT



FOLIAR BLIGHT

Symptom

Röta längst ner på stjälken: Unga blad tegelröda, andra ljusst gula, svart röta längst ner mot roten.

Bladfläcksjuka: Oregelbundna fläckar, gräset missfärgas och dör. Små svarta acervuli med hårliknande borst kan ses med ett x10-förstoringsglas.

Mottagliga grässorter

Röta längst ner på stjälken: påverkar oftast ettåriga gröen.

Bladfläcksjuka: angriper alla grässorter, men ettårigt gräs är mest mottagligt.

Tid på året

Röta längst ner på stjälken: Höst och vinter

Bladfläcksjuka: Sommer

Klimatförhållanden

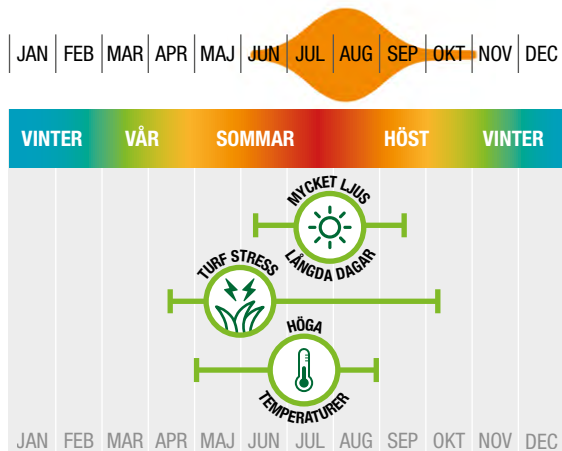
Röta längst ner på stjälken: Kallt och fuktigt

Bladfläcksjuka: Varmt och fuktigt

Gräsförhållanden

Hög stress, låg grobarhet (fel kväve- men även kalium- och fosforbalans), tätt packad, fuktig yta med torr jord, låg klipphöjd.

► Riskindikatorer för sjukdom



► Åtgärder

Odling: Dräneringen ska vara tillräcklig, motverka fuktiga ytor, tillsätt tillräckligt med gödning, kontrollera rottagret, se till att morgensolen kan nå ner till gräset, luckra upp marken, öka klipphöjden.

Biologiskt: Motverka förekomsten av ettårigt gräs.

Kemiskt: Det finns effektiva fungicider att köpa. Tidpunkten för appliceringen avgör effekten. Förebyggande behandlingar under perioder med hög risk för angrepp optimerar kontrollen. Att behandla vid de första tecknen på angrepp (innan hela gräsplantan är angripen) kan motverka sjukdomen, men risken är större och gräset kan behöva en återhämningsperiod. Flytande gödningsmedel vid första tecken på angrepp efter fungicidbehandling hjälper gräset att återhämta sig från infektion.

► På vår webbplats finns mer information



► Take-all Patch



Symptom

Inledningsvis en lätt brunfärgning, vanligtvis ringformad. När det angripna gräset dör etablerar sig resistenta grässorter eller bredbladiga ogräs i mitten av fläcken. Symptomen kan avta sen höst och vinter.

Mottagliga grässorter

Främst vengräs, kan även påverka ettåriga gröen.

Tid på året

Patogenen aktiv tidigare på säsongen men symptomen blir vanligtvis synliga under juli/augusti.

Klimatförhållanden

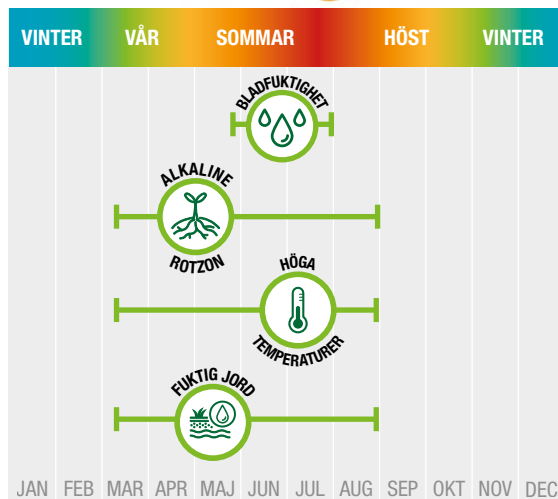
Varm temperatur, fuktig jord.

Gräsförhållanden

Mottagliga grässorter förekommer, nyanlagda sandområden med få motverkande faktorer, basiskt rotlager, användning av basisk toppdressning eller bevattningsvatten, dålig dränering, brist på mangan.

► Riskindikatorer för sjukdom

JAN FEB MAR APR MAJ JUN JUL AUG SEP OKT NOV DEC



► Åtgärder

Odling: Undvik att tillföra basiska ämnen som kalk, basisk toppdressning och basiskt bevattningsvatten, använd surgörande gödningsmedel och järnsulfat för att sänka gräsyntans pH-värde, tillför mangan tidigt på säsongen för att öka grässets tålighet.

Biologiskt: Överså med rödsvingel.

Kemiskt: Det finns effektiva fungicider att köpa. Tidpunkten för appliceringen avgör effekten. Applicering vid de första tecknen på symptom motverkar att större fläckar utvecklas.

► På vår webbplats finns mer information



► Dollar Spot



Symptom

Små fläckar bleknat gräs på kortklippta gräsytor. Fläckarna kan växa ihop och bilda större angripna områden. Vitt mycel kan synas på angripna områden daggiga morgnar.

Mottagliga grässorter

Rödsvingel, ven och ettåriga gröen.

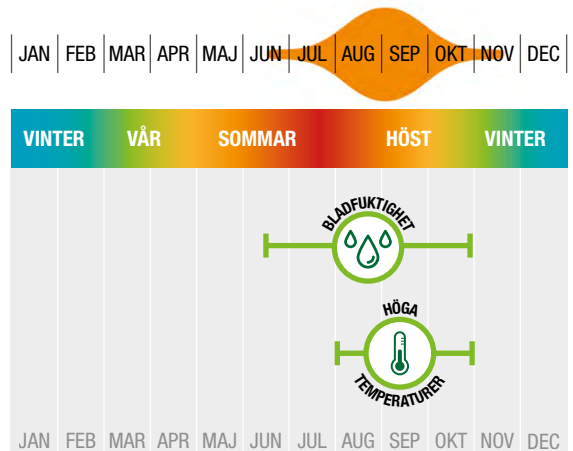
Tid på året

Sommar och höst.

Gräs-förhållanden

LLåg grobarhet och fuktig yta (särskilt när det är mycket dagg).

► Riskindikatorer för sjukdom



► Åtgärder

Odling: Avlägsna fukt (byt grässort vid återkommande dagg), se till att morgonsolen kan nå ner till gräset, se till att luften kan cirkulera över ytan, gödsla med lämpligt medel, minska rotlagrets tjocklek, lufta ytan.

Biologiskt: Vissa bioprodukter har en påvisad effekt mot potentiella angrepp när sjukdomsrisken är låg.

Kemiskt: Det finns effektiva fungicider att köpa. Tidpunkten för appliceringen avgör effekten. Förebyggande behandlingar under perioder med hög risk för angrepp optimerar kontrollen. Applicering vid de första tecknen på angrepp kan motverka sjukdom, men det är mer riskabelt och gräset kan behöva en återhämningsperiod.

► På vår webbplats finns mer information



► Rödtrådsjuka



Symptom	Börjar som oregelbundna fläckar med dött gräs varvat med levande gräs. Fläckarna bleknar alltmer och kan också få en rosa ton. När man tittar nära kan man se blekrosa till röda nållika utväxter (röda trådar). Rosa mycel kan också förekomma om förhållandena är gynnsamma.
Mottagliga grässorter	Tvåårigt rajgräs och svinglar är mycket mottagliga. Ven och ettårigt gräs kan ibland drabbas.
Tid på året	Vår till höst.
Gräs-förhållanden	Låg grobarhet, långsamväxande gräs, fuktbevarande gräsytor, användning av tillväxtreglerande medel.

► Hantering

Odling: Avlägsna fukt (byt grässort vid återkommande dag), se till att morgonsolen kan nå ner till gräset, se till att luften kan cirkulera över ytan, gödsla med lämpligt medel.

Kemiskt: Det finns effektiva fungicider att köpa. Behandling vid de första tecknen på angrepp är vanligtvis optimalt.

► På vår webbplats finns mer information



► Häxringar

Symptom	Typ 1: Dödar gräs eller skadar det svårt Typ 2: Stimulerar tillväxt Typ 3: Ger inga synliga skador men producerar fruktkroppar.
Mottagliga grässorter	Alla grässorter är mottagliga.
Tid på året	Kan ses året runt vid gynnsamma förhållanden. Vanligast vår och höst.
Klimat-förhållanden	Långvariga perioder av nederbörd eller torka. Varma jordtemperaturer.
Gräs-förhållanden	Lätta jordar, väl-dränerat rotlager, tillförda organiska material vid nyanläggning eller tjockt rotlager.

► Hantering

Odling: Avlägsna överflödigt rotlager, lufta för att vatten lättare ska tränga ner, tillsätt vätnedel för att fukta rotlagret, tillsätt gödningsmedel eller jämsulfat för att göra typ 2-ringar mindre synliga, fyll gropar med toppdressing. Vid typ 3, avlägsna fruktkroppar.

Kemiskt: Vissa fungicider finns tillgängliga. Om vätnedel tillsätts kan fungiciden lättare tränga ner i rotlagret. Penetrate the rootzone.

► På vår webbplats finns mer information



► Ytliga häxringar



Symptom

Runda fläckar, bågar eller band av stimulerad grästillsväxt eller missfärgat gräs (gult eller blekt) med eller utan synligt mycel längst ner på stjälken. Fläckarna kan vara nedsjunkna om rötterna har brutits ner. Unken doft.

Mottagliga grässorter

Alla grässorter är mottagliga.

Tid på året

Höst och vinter.

Klimatförhållanden

Långvariga perioder av nederbörd eller torka. Varma jordtemperaturer.

Gräsförhållanden

Tjocka rotlager med låg förekomst av mikroorganismer.

► Hantering

Odling: Gör rotlagret tunnare genom fysisk bearbetning och förhindra att det åter byggs upp genom regelbunden luftning och toppdressning. Järnsulfat kan dölja missfärgningar. Om det bildats ett hydrofobt lager kan vätnedel förbättra vattengenomträngningen.

Kemiskt: Vissa fungicider kan ge tillfällig kontroll. Om vätnedel tillsätts kan fungiciden lättare tränga ner i rotlagret.

► På vår webbplats finns mer information



► Yellow Tuft, Dunmögél

Symptom

Små fläckar (1–3 cm i diameter) gula, tätt växande plantor med korta rötter som enkelt kan dras upp ur gräsmattan.

Mottagliga grässorter

Alla grässorter är mottagliga. Ven är vanligast i Storbritannien.

Tid på året

Året runt när förhållandena är gynnsamma.

Klimatförhållanden

Kallt, blött och fuktigt.

Gräsförhållanden

Mättade rotlager pga. översvämning eller dålig dränering. Lågt belägna områden.

► Hantering

Odling: Förbättra dräneringen, pumpa omedelbart bort vatten efter översvämning, främja en stark grästillsväxt, vertikalskär för att avlägsna infekterade plantor.

Kemiskt: För närvarande finns inget medel som anges som rekommenderat.

► På vår webbplats finns mer information



▶ Bladfläcker



Symptom	Beror på grässort. Vanligtvis gulnade eller bleknade strån med fläckar eller sjukliga förändringar.
Mottagliga grässorter	Alla grässorter är mottagliga. Den vanligaste sjukdomen på fotbollsplaner med perenna rajgräs.
Tid på året	Växstsäsongen.
Klimatförhållanden	Varmt väder, fuktigt gräs, mulet väder.
Gräsförhållanden	Fuktigt gräs, dålig luftcirkulation pga. skugga, för mycket kväve, tjockt rotlager, hög belastning.

▶ Hantering

Odling: Tillsätt regelbundet lämplig mängd gödningsmedel, klipp gräset mer sällan, avlägsna överflödigt rotlager, avlägsna yttlig fukt, förbättra luftcirkulationen över gräsytan.

Kemiskt: Effektiva fungicider finns att köpa, preventiv applicering under perioder med hög belastning optimerar resultaten.

▶ **På vår webbplats finns mer information**



▶ Bruna fläckar



Symptom	Brända eller mörka fläckar. Vid fuktiga förhållanden kan bruna/gråa "rökringar" bildas runt kanterna.
Mottagliga grässorter	Alla grässorter är mottagliga.
Tid på året	Summer.
Klimatförhållanden	Varmt, fuktigt
Gräsförhållanden	Vatteninträskt gräs, dålig dränering.

▶ Hantering

Odling: Säkerställ en bra dränering, minska förekomsten av yttlig fukt, kontrollera rotlagret, se till att morgonsolen kan tränga ner i gräset och luft cirkulera över markytan, använd rätt typ av gödningsmedel eftersom frodigt gräs är mer mottagligt.

Kemiskt: Det finns effektiva fungicider att köpa. Tidpunkten för appliceringen avgör effekten. Förebyggande behandling under perioder med hög risk för angrepp optimerar behandlingen

▶ **På vår webbplats finns mer information**



► Sjukdomar hos nysått gräs



Symptom 3 typer

Fröröta: Försämrar groningen. Resulterar i tunna grässtrån.

Avstannande tillväxt innan uppkomst: Inträffar efter groningen och före uppkomst.

Avstannande tillväxt efter uppkomst: Det bildas röta på stjälkens nederdel och plantan kollapsar. Kan börja skifta i rött, lila eller gult när fröplantan är döende.

Mottagliga grässorter

Alla grässorter är mottagliga.

Tid på året

Sådd under tidig vår och sen höst medför störst risk.

Klimatförhållanden

Kallt och vått.

Gräsförhållanden

Fuktig jord, dåligt preparerad såbädd, för lite eller för mycket gödning, för stor mängd frön.

► Management

Odling: Preparera såbädden så att den är väl-dränerad, gödsla såbädden med lämplig produkt, så en lämplig mängd frön på rekommenderat såddjup, så under gynnsamma väderförhållanden i varm jord, så nya frön på dåligt växande ytor.

Kemiskt: Svårt att kontrollera med kemiska behandlingar. Använd fungicider med påvisad effektivitet på nysått gräs och följ instruktionerna.

► På vår webbplats finns mer information



Weather Pro

Att ha en korrekt bild av rådande och kommande väderförhållanden är ovärderligt. Weather Pro kompletterar våra andra uppskattade Syngenta Turf verktyg och ger viktig information om väderfaktorer som har en direkt betydelse för valet av gräskötselmetod.

Weather Pro ger mer information och fler detaljer, vilket gör det enkelt att tolka och förstå hur förhållandena utvecklar sig. Här finns även ett antal kartor över vädret lokalt. Du får nu tillgång till följande funktioner som hjälper dig att fatta beslut om olika gräskötselinsatser:

Marktemperatur Se vilken potential gräset har att växa och återhämta sig

Vindhastighet och -riktning Planera noga när och var olika medel ska appliceras

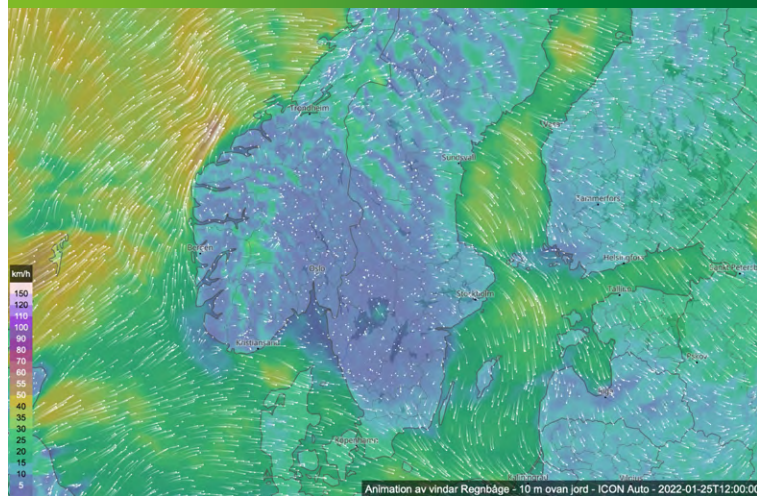
Vädervarningar Förvarningar om svåra eller potentiellt skadliga väderhändelser

Fuktighet Avgörande vid bedömning av risk för sjukdomsangrepp och planering av förebyggande åtgärder

Markfuktighetskarta Viktig guide till bevattningsplanering och fukthantering

Evapotranspiration Förhindra att gräset visnar och använd tillgängligt vatten mer effektivt

syngentaturf.se/service/weather-pro





syngenta[®]

Syngenta UK Ltd. Registered in England, No 849037.

CPC4, Capital Park, Fulbourn, Cambridge CB21 5XE

E-post: golf.syngenta@syngenta.com **Hemsida:** www.syngentaturf.se

Alla varumärkesnamn är registrerade och tillhör Syngenta-koncernen eller respektive tillverkare och rättighetshavare. Läs alltid etiketten.

Hantera bekämpningsmedel på ett säkert sätt. ©Syngenta AG, april 2021.